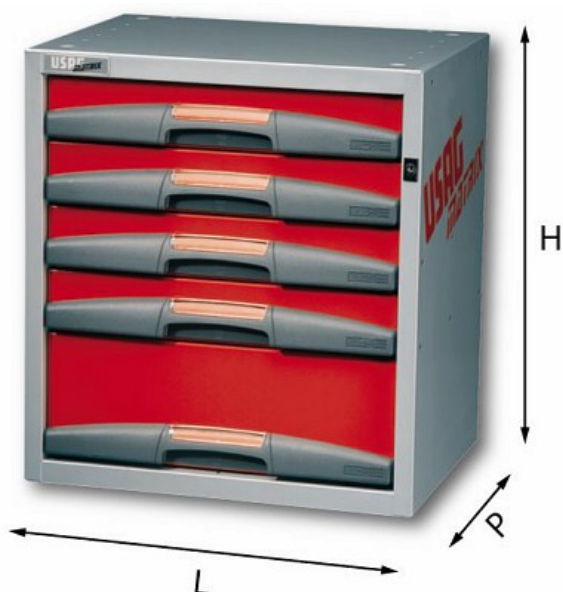


MATRIX - COMPOSIZIONE CON CASSETTI



5000 D5

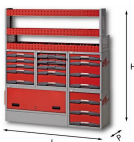
- Cassettiera con 4 cassetti H 75 mm e 1 cassetto H 155 mm
- Fornita con staffa di fissaggio 5002 S4N (U50020047)
- Guide di ricambio codice U49806048
- Serratura di ricambio codice U05360001Q

Dettagli famiglia

Codice	LxPxH mm	Peso kg	Q.tà x conf.	Prezzo listino
U50000064	495x375x542	23	1	€ 492.00

Serie / Configurazioni

Articoli



5006 E10 - Matrix - Assortimento lato sinistro

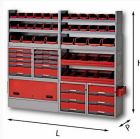
Stanley Black & Decker Italia S.r.l.

Sede legale: Via Energy Park 6 - 20871 Vimercate (MB)
Sede operativa: Via Volta 3 - 21020 Monvalle (VA) Italia
Partita IVA e C.F.: 03225990138

StanleyBlack&Decker

Società a Socio Unico soggetta a coord. e controllo da parte di Stanley Black & Decker, Inc.
Capitale Sociale I.V. € 12.000.000

Articoli



5006 E2 - Matrix - Assortimento lato sinistro



5006 E3 - Matrix - Assortimento retro schiena



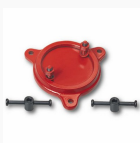
5006 E9 - Matrix - Assortimento lato destro

Ricambi / Accessori

Articoli



498 GD - Ganascia stringitubo



498 GE - Supporto girevole



5002 S1 - Matrix - Supporto



5002 S10 - Matrix - Gruppo rotabile per cassettiere (2 pz)



5002 S2 - Matrix - Supporto

Stanley Black & Decker Italia S.r.l.

Sede legale: Via Energy Park 6 - 20871 Vimercate (MB)
Sede operativa: Via Volta 3 - 21020 Monvalle (VA) Italia
Partita IVA e C.F.: 03225990138

StanleyBlack&Decker

Società a Socio Unico soggetta a coord. e controllo da parte di Stanley Black & Decker, Inc.
Capitale Sociale I.V. € 12.000.000

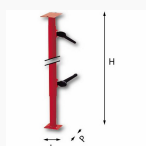
Articoli



5002 S9 - Matrix - Scrivimpiedi



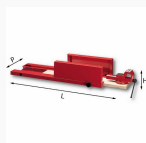
5002 Z1 - Matrix - Distanziale



5002 Z2 - Matrix - Supporto morsa



5002 ZM2 - Matrix - Pianale con morsa



5002 ZM3 - Matrix - Pianale con morsa



5002 ZM4 - Matrix - Pianale con morsa



5003/12 - Matrix - Sottovuoto



5003/13 - Matrix - Sottovuoto



5003/18 - Matrix - Sottovuoto

Stanley Black & Decker Italia S.r.l.

Sede legale: Via Energy Park 6 - 20871 Vimercate (MB)
Sede operativa: Via Volta 3 - 21020 Monvalle (VA) Italia
Partita IVA e C.F.: 03225990138

StanleyBlack&Decker

Società a Socio Unico soggetta a coord. e controllo da parte di Stanley Black & Decker, Inc.
Capitale Sociale I.V. € 12.000.000

Articoli



5003/20 - Matrix - Sottovuoto



5003/8 - Matrix - Sottovuoto

Stanley Black & Decker Italia S.r.l.

Sede legale: Via Energy Park 6 - 20871 Vimercate (MB)
Sede operativa: Via Volta 3 - 21020 Monvalle (VA) Italia
Partita IVA e C.F.: 03225990138

StanleyBlack&Decker

Società a Socio Unico soggetta a coord. e controllo
da parte di Stanley Black & Decker, Inc.
Capitale Sociale I.V. € 12.000.000