



# 235 1/4" X

## Chiavi a bussola con bocca esagonale speciale X-Grip



### DATI TECNICI

- Bocca esagonale speciale X-Grip: presa perfetta su esagoni nuovi e danneggiati
- Può svitare dadi e viti danneggiati fino all' 80%
- Utilizzata su esagoni nuovi, trasmette il 66% di coppia in più rispetto a una bussola standard, senza rovinare il profilo esagonale
- Acciaio speciale altamente legato al Cromo Vanadio
- Esecuzione cromata

### NORMATIVE

- ISO 2725-1

### VIDEO

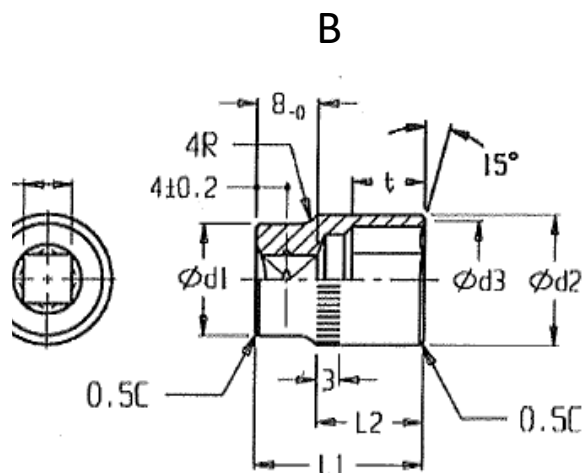
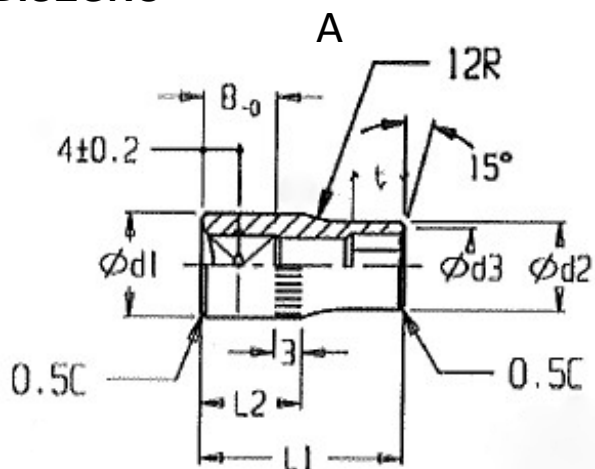
<https://www.youtube.com/watch?v=jEgX0Ur70ZM>



# 235 1/4" X

## Chiavi a bussola con bocca esagonale speciale X-Grip

### DISEGNO



### TABELLA DISEGNO

Codice	Misura	Disegno	t	L1	L2	D1	D2	peso gr	D3	Durezza HRC
U02351155	5.5	A	4.8	22	11	11.1	8.8	8	6.7	39-49
U02351106	6	A	5.6	22	11	11.1	9.4	8	7.3	
U02351107	7	A	6	22	11	10.9	10.9	9	8.5	
U02351108	8	A	6.5	22	11	11.9	11.9	11	9.6	
U02351109	9	B	6.5	22	14	11.1	13.1	11	10.8	
U02351110	10	B	7.8	22	14	12.5	14.6	14	12,0	
U02351111	11	C	9	22	14	13.3	15.7	17	13.1	
U02351112	12	C	9.5	22	14	14.5	16.9	20	14.3	
U02351113	13	C	10	22	14	15.2	17.6	20	15.5	
U02351114	14	C	10	22	14	16.2	18.6	23	16.7	

Dimensioni in mm



# 235 1/4" X Chiavi a bussola con bocca esagonale speciale X-Grip

## MATERIALI

**Acciaio:** 50BV30

**Finitura:** Cromata



**Stanley Black & Decker Italia Srl**  
Via Volta, 3 - 21020 Monvalle (VA)  
Tel. +39 0332 790111 - Fax +39 0332 790330  
info.mv@usag.it

**USAG.IT**  
**USAG-TOOLS.NET**

UK Importer - USAG UK, 270 Bath Rd, Slough SL1 4DX, England